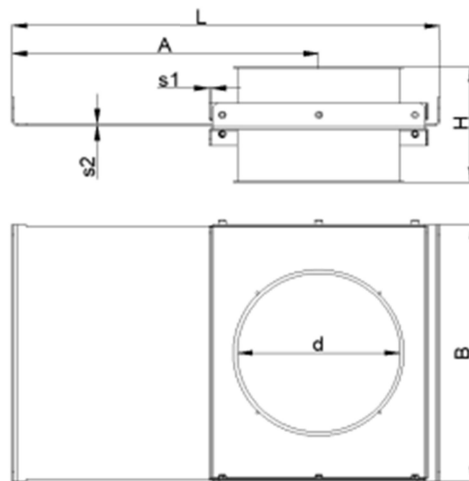
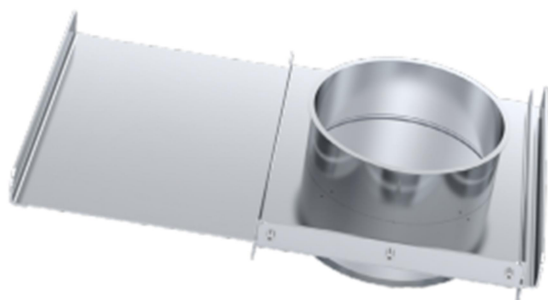


Handschieber Typ HSD

Beidseitig mit Bord für Spannschelle, hergestellt aus verzinktem Stahlblech, inkl. Dichtung



Diameter	Thickness	Thickness	Dimension	Dimension	Height	Length	Weight
Ød, mm	s1, mm	s2, mm	A, mm	B, mm	H, mm	L, mm	kg
080	1,5	2	183	157	128	275	2,70
100	1,5	2	213	177	128	315	3,00
120	1,5	2	250	202	128	365	3,60
125	1,5	2	250	202	128	365	3,60
140	1,5	2	281	227	128	409	4,20
150	1,5	2	281	227	128	409	4,50
160	1,5	2	303	237	128	435	4,70
180	1,5	2	240	277	128	515	5,10
200	1,5	2	240	277	128	515	5,60
225	2	3	430	370	165	600	10,26
250	2	3	430	370	165	600	10,32
275	2	3	487	403	165	681	11,87
280	2	3	487	403	165	681	11,76
300	2	3	511	425	165	717	12,86
315	2	3	536	432	165	745	12,88
350	2	3	585	470	165	815	14,82
355	2	3	596	470	165	823	14,84
400	2	3	661	517	165	915	17,41
450	2	3	758	616	165	1061	25,45
500	2	3	837	616	165	1166	26,61