

Montage C-Schiene Typ PEFA

3D Verbinder

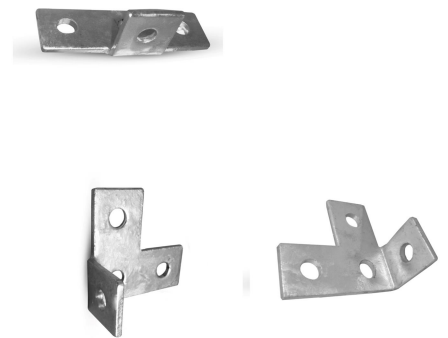
Artikel: 3D Verbinder mit 4 Löchern

Material: Stahlblech verzinkt

PEFA-AN-T-41-4

PEFA-AN-TL-41-4

PEFA-AN-TR-41-4



Anwendungen

- Für Längs-, Eck-, Kreuz- und T-Verbindungen
- Für Rahmenkonstruktionen in drei Ebenen
- Direktmontage an Wand, Decke oder Boden
- Als Verbindungselement bei schwierigen Rahmenkonstruktionen

Vorteile

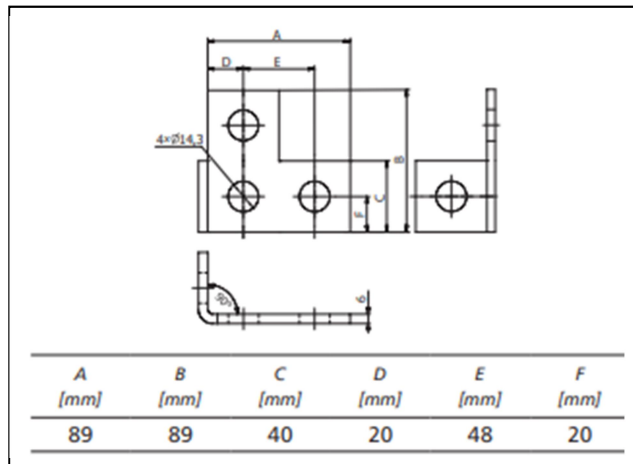
- Stabile Stütz- und Verbindungswinkel
- Einfache und schnelle Montage
- Jederzeit nachjustierbar
- Sauberes optisches Bild

Einbaubeispiele:

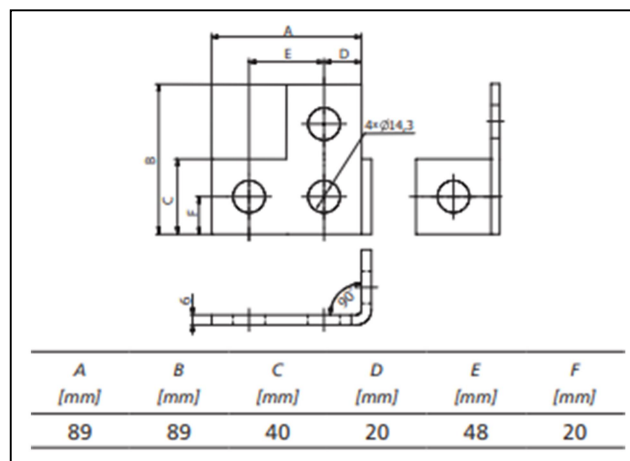


Abmessung:

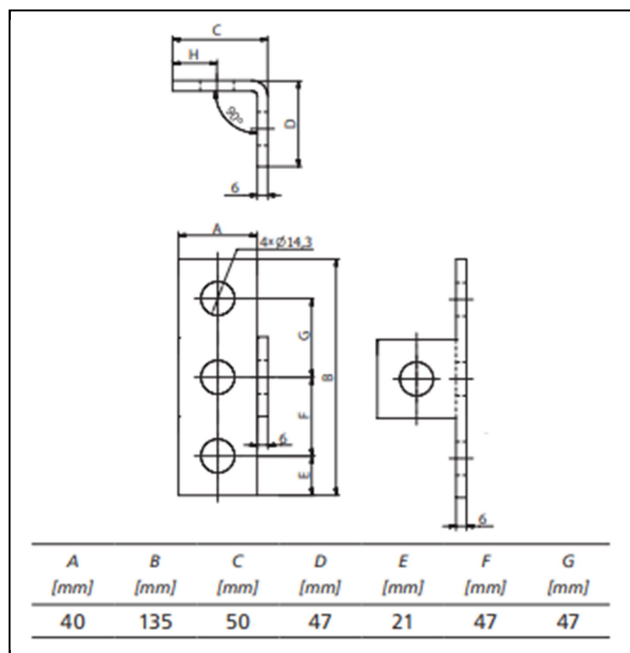
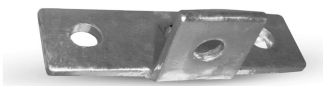
PEFA-AN-TL-41-4



PEFA-AN-TR-41-4



PEFA-AN-T-41-4



WELAFIX Industrietechnik GmbH
 Von Nagel Straße 26a · 59302
 Oelde Tel.: 0 2522 8300-52 · info@welafix.de

Technische Daten ohne Gewähr. Irrtümer vorbehalten. Änderungen sind jederzeit möglich.