

# Montage C-Schiene Typ PEFA

Montagewinkel 90°

**Artikel:**  
**Montagewinkel 90° mit 5 Löchern für C-Schiene 41**

**Material: Stahlblech verzinkt**

**PEFA-PBTR-41-5**



## Anwendungen

- Für Längs-, Eck-, Kreuz- und T-Verbindungen
- Für Rahmenkonstruktionen in drei Ebenen
- Direktmontage an Wand, Decke oder Boden
- Als Verbindungselement bei schwierigen Rahmenkonstruktionen

## Vorteile

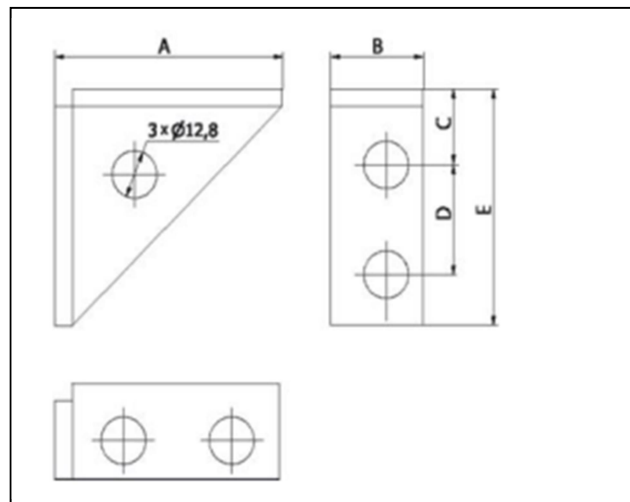
- Stabile Stütz- und Verbindungswinkel
- Einfache und schnelle Montage
- Jederzeit nachjustierbar
- Sauberes optisches Bild

## Einbaubeispiele:



WELAFIX Industrietechnik GmbH  
Von Nagel Straße 26a · 59302  
Oelde Tel.: 0 2522 8300-52 · [info@welafix.de](mailto:info@welafix.de)

**Abmessung:**



**PEFA-PBTR-41-5**

A	B	C	D	E
[mm]	[mm]	[mm]	[mm]	[mm]
107	48	37	48	107

WELAFIX Industrietechnik GmbH  
 Von Nagel Straße 26a · 59302  
 Oelde Tel.: 0 2522 8300-52 · [info@welafix.de](mailto:info@welafix.de)

Technische Daten ohne Gewähr. Irrtümer vorbehalten. Änderungen sind jederzeit möglich.