

Montage C-Schiene Typ PEFA

Verbindungswinkel 90°

Artikel:
Verbindungswinkel 90° mit 3 Löchern für
C-Schiene 41

Material: Stahlblech verzinkt

PEFA-BTRA-41-3



Anwendungen

- Für Längs-, Eck-, Kreuz- und T-Verbindungen
- Für Rahmenkonstruktionen in drei Ebenen
- Direktmontage an Wand, Decke oder Boden
- Als Verbindungselement bei schwierigen Rahmenkonstruktionen

Vorteile

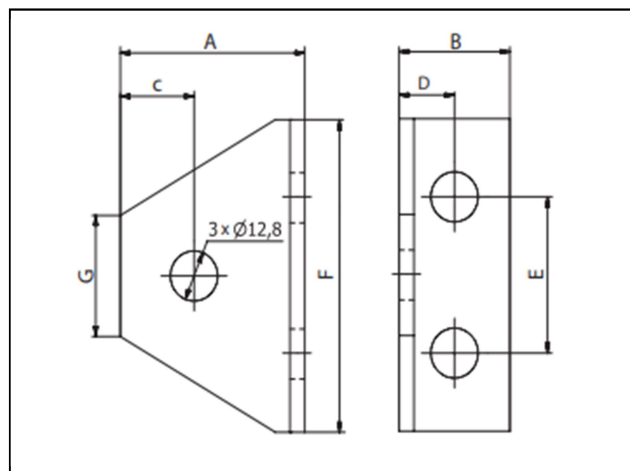
- Stabile Stütz- und Verbindungswinkel
- Einfache und schnelle Montage
- Jederzeit nachjustierbar
- Sauberes optisches Bild

Einbaubeispiele:



WELAFIX Industrietechnik GmbH
Von Nagel Straße 26a · 59302
Oelde Tel.: 0 2522 8300-52 · info@welafix.de

Abmessung:



PEFA-BTRA-41-3

A	B	C	D	E	F	G
[mm]	[mm]	[mm]	[mm]	[mm]	[mm]	[mm]
56	41	20	41	40	80	41