

Montage C-Schiene Typ PEFA

Trägerklammer / Profilklemme

Artikel:
Trägerklammer für Schiene 41 / Profilklemme

Material: Stahlblech verzinkt

PEFA-B-O-CLAMP-41
PEFA-B-O-CLAMP-82 (2x41)



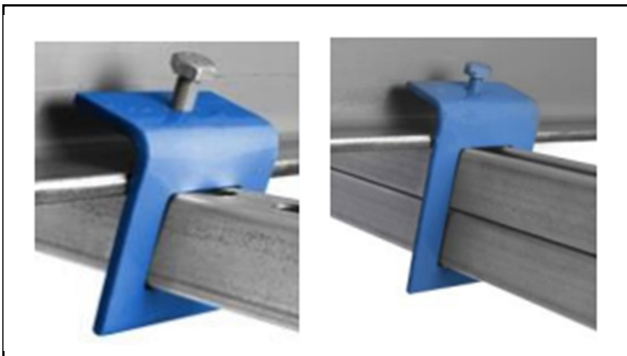
Anwendungen

- Zur Befestigung von Montageschienen ohne Bohren und Schweißen
- Erstellen von Konsolen mit PEFA-Montageschienen
- Für stabile und massive Konstruktionen
- Bei bestehender Hallenkonstruktion

Vorteile

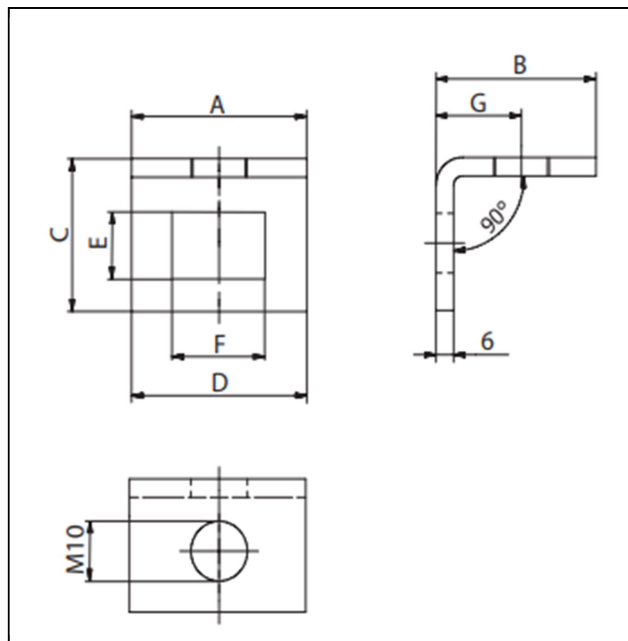
- Befestigung an der Tragkonstruktion ohne Bohren und Schweißen
- Ermöglicht nachträgliches Ausrichten der Schiene längs und quer zum Träger
- Vormontierter Schnellbausatz
- Einfache und schnelle Montage
- Jederzeit nachjustierbar
- Sauberes optisches Bild

Einbaubeispiele:



WELAFIX Industrietechnik GmbH
Von Nagel Straße 26a · 59302
Oelde Tel.: 0 2522 8300-52 · info@welafix.de

Abmessung:



PEFA-B-O-CLAMP-41

PEFA-B-O-CLAMP-82

A [mm]	B [mm]	C [mm]	D [mm]	E [mm]	F [mm]	G [mm]
80	47	90	80	43	43	28
80	47	131	80	84	43	28