

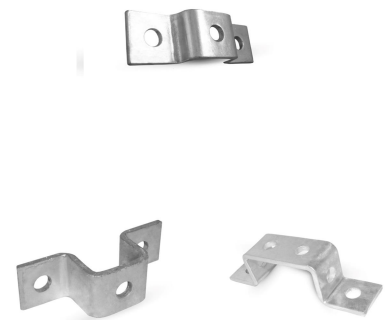
Montage C-Schiene Typ PEFA

Verbinder U-Form

Artikel:
Verbinder U-Form, mit 3 Löcher / 6 Löcher für
C-Schiene 21/41

Material: Stahlblech verzinkt

PEFA-U-21-3 (21 Schiene, 3 Löcher)
PEFA-U-41-3 (41 Schiene, 3 Löcher)
PEFA-U-41-6 (41 Schiene, 6 Löcher)



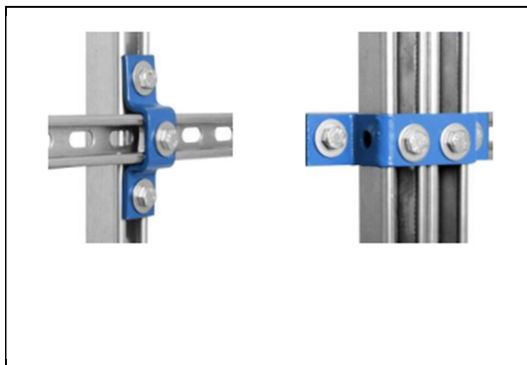
Anwendungen

- Um sehr stabile Konstruktionen mit Doppelschienenpaket zu errichten
- Verbinden von Schienen in Längs- und Querrichtung
- Für Rahmenkonstruktionen in drei Ebenen
- Als Verbindungselement bei schwierigen Rahmenkonstruktionen

Vorteile

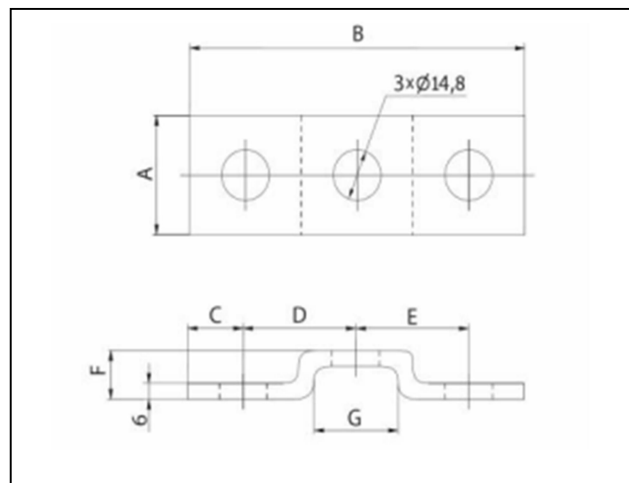
- Stabile Verbindungsprofile
- Einfache und schnelle Montage
- Jederzeit nachjustierbar
- Sauberes optisches Bild

Einbaubeispiele:



WELAFIX Industrietechnik GmbH
Von Nagel Straße 26a · 59302
Oelde Tel.: 0 2522 8300-52 · info@welifix.de

Abmessung:



PEFA-U-21-3
PEFA-U-41-3
PEFA-U-41-6

A	B	C	D	E	F	G	Anzahl
[mm]	[mm]	[mm]	[mm]	[mm]	[mm]	[mm]	Loch
40	134	20	47	47	28	42	3
40	188	47	47	47	50	42	3
40	134	20	47	47	50	42	6

WELAFIX Industrietechnik GmbH
 Von Nagel Straße 26a · 59302
 Oelde Tel.: 0 2522 8300-52 · info@welafix.de

Technische Daten ohne Gewähr. Irrtümer vorbehalten. Änderungen sind jederzeit möglich.