

# Montage C-Schiene Typ PEFA

Verbinder U-Form

**Artikel:**  
**Schienenverbinder U-Form, mit 4 Löchern  
für C-Schiene 21 und 41**

**Material: Stahlblech verzinkt**

**PEFA-EXT-U-21-4**  
**PEFA-EXT-U-41-4**



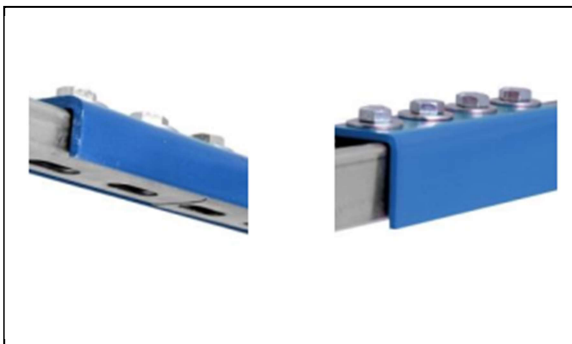
## Anwendungen

- Um sehr stabile Konstruktionen mit Doppelschienenpaket zu errichten
- Verbinden von Schienen in Längs- und Querrichtung
- Für Rahmenkonstruktionen in drei Ebenen
- Als Verbindungselement bei schwierigen Rahmenkonstruktionen

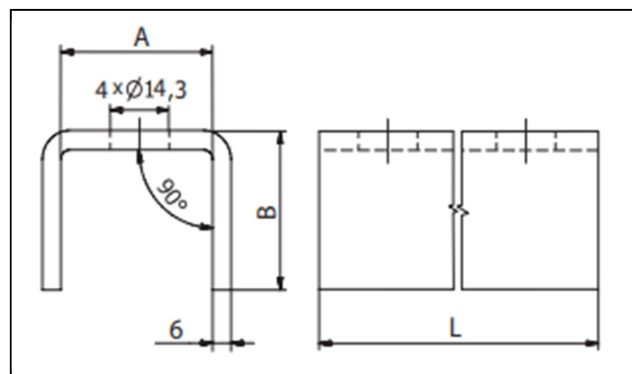
## Vorteile

- Stabile Verbindungsprofile
- Einfache und schnelle Montage
- Jederzeit nachjustierbar
- Sauberes optisches Bild

## Einbaubeispiele:



**Abmessung:**



**PEFA-EXT-U-21-4**

**PEFA-EXT-U-41-4**

A [mm]	B [mm]	L [mm]
43	27	184
43	47	184