

Montage C-Schiene Typ PEFA

T-Schienenfuß von 3 Montageschienen

Artikel:
T-Schienenfuß von 3 Montageschienen für C-Schiene 41

Material: Stahlblech verzinkt

PEFA-CHTB-41-6-2



Anwendungen

- Um sehr stabile Konstruktionen mit Doppelschienenpaket zu errichten
- Verbinden von Schienen in Längs- und Querrichtung
- Für Rahmenkonstruktionen in drei Ebenen
- Als Verbindungselement bei schwierigen Rahmenkonstruktionen

Vorteile

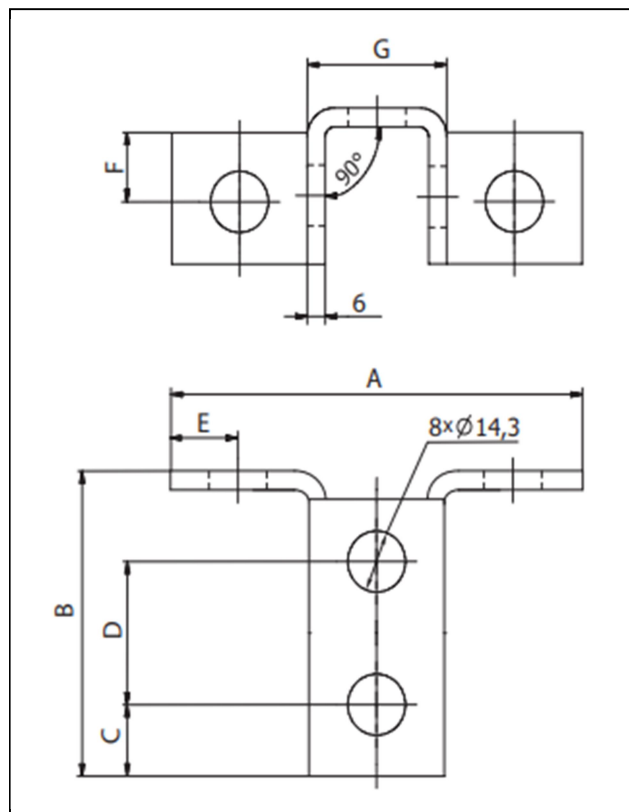
- Stabile Verbindungsprofile
- Einfache und schnelle Montage
- Jederzeit nachjustierbar
- Sauberes optisches Bild

Einbaubeispiele:



WELAFIX Industrietechnik GmbH
Von Nagel Straße 26a · 59302
Oelde Tel.: 0 2522 8300-52 · info@welafix.de

Abmessung:



PEFA-CHTB-41-6-2

A	B	C	D	E	F	G
[mm]	[mm]	[mm]	[mm]	[mm]	[mm]	[mm]
140	100	21	48	20	20	56