

# Montage C-Schiene Typ PEFA

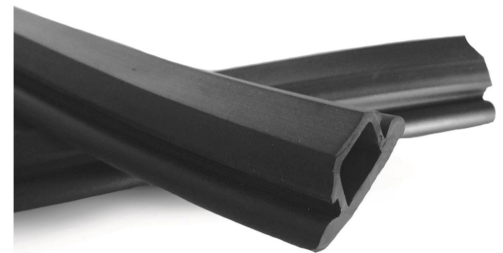
Vibrationsgummi



**Artikel:**  
**Vibrationsgummi für C-Schiene 41**

**Material: EPDM-Gummi schwarz**

**PEFA-GPK-41**



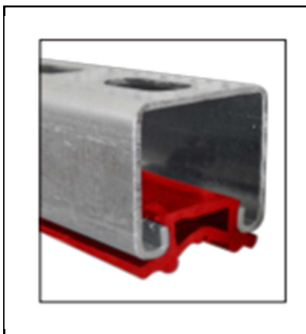
## Anwendungen

- Zur Dämmung der Geräusche die durch die Vibration zwischen Strebenkanälen und Luftkanälen entstehen

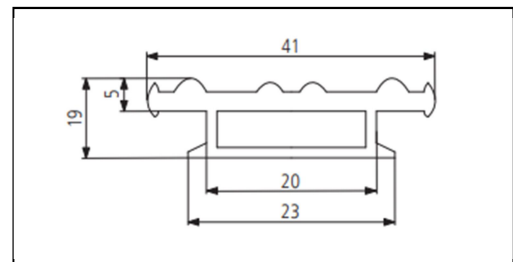
## Eigenschaften

- Hergestellt aus EPDM-Gummi

## Einbaubeispiel:



## Abmessung:



WELAFIX Industrietechnik GmbH  
Von Nagel Straße 26a · 59302  
Oelde Tel.: 0 2522 8300-52 · [info@welifix.de](mailto:info@welifix.de)