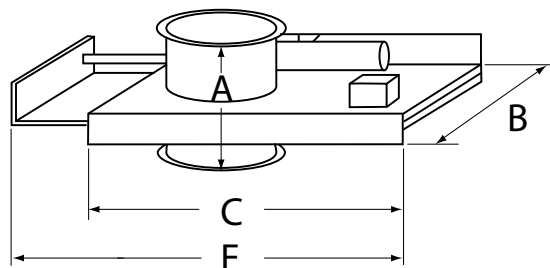


Pneumatische Schieber/ Pneumatic valve



NW mm	Maß "A" mm	Maß "B" mm	Maß "C" mm	Maß "F" mm	Gewicht kg	Pneumatik Zylinder
050/063*	145	140	195	220	2,3	1 x D = 25
076*	145	160	225	250	2,3	1 x D = 25
080	125	160	225	250	3,0	1 x D = 25
100	125	180	265	290	3,3	1 x D = 25
102*	145	180	265	290	3,3	1 x D = 25
108*	145	250	315	340	4,0	1 x D = 25
120/125	125	205	315	340	4,0	1 x D = 25
127*	145	205	315	340	4,0	1 x D = 25
140/150	125	230	365	390	5,0	1 x D = 25
152*	145	230	365	390	5,0	1 x D = 25
160	125	240	385	410	5,2	1 x D = 25
180/200	125	280	465	490	6,2	1 x D = 25
220/225	165	345	565	585	11,3	2 x D = 25
250	165	370	565	585	13,5	2 x D = 25
280/300	165	420	695	730	20,1	2 x D = 32
315	165	435	695	730	21,1	2 x D = 32
350/355	165	470	765	800	25,0	2 x D = 32
400	165	520	865	905	29,0	2 x D = 32
450	250	630	985	1.035	66,0	2 x D = 50
500	250	680	1 085	1.035	70,0	2 x D = 50

* = Schieber für Hochvakuumsystem ohne Bord!
Technische Änderungen vorbehalten!

Weitere Größen auf Anfrage!

* = Shifter for high vacuum without a board!
Technical changes!

Other sizes available on request!