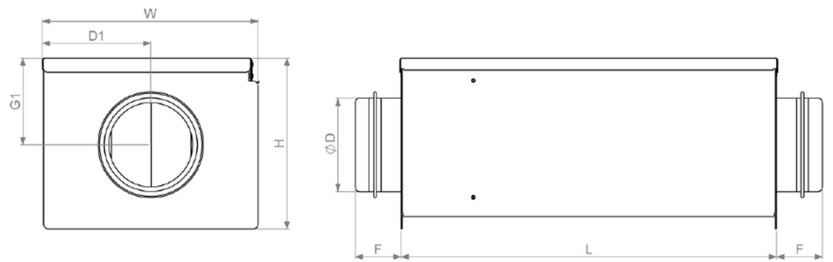
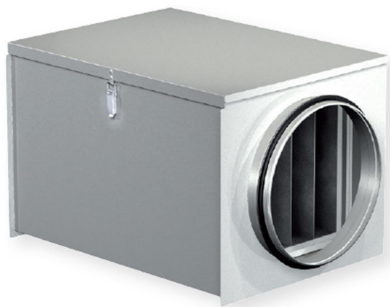


Filterbox Typ FDI

Filterbox mit Taschenfilter zum Einstecken, Ausführung verzinkt
Beidseitig mit Stutzen und Gummilippe zum Abdichten



Dimensions

Type	L, [mm]	W, [mm]	H, [mm]	øD, [mm]	F, [mm]	D1, [mm]	G1, [mm]
FDI 100	404	232	182	100	49	117	93
FDI 125	404	242	217	125	49	122	110
FDI 160	424	292	247	160	41	147	125
FDI 200	474	332	282	200	41	167	143
FDI 250	534	392	337	250	54	197	170
FDI 315	599	452	402	315	54	227	203
FDI 355	609	492	457	355	54	247	230
FDI 400	609	542	507	400	74	272	255
FDI 500	674	672	612	500	74	337	308
FDI 630	799	772	712	630	74	387	358

FDI has to be installed into duct system in such a way, that a certain space should be left for opening the door in case of changing a bag filter.

Filterbox Typ FDI

Filterbox mit Taschenfilter zum Einstecken, Ausführung verzinkt
Beidseitig mit Stutzen und Gummilippe zum Abdichten



Pressure drop

The diagram shows pressure drop in filter cassette type FDI which is equipped with a standard bag filter of Coarse 75% (G4), ePM10 65% (M5) or ePM1 55% (F7) class.

