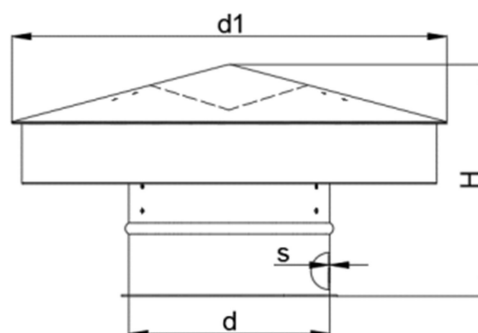
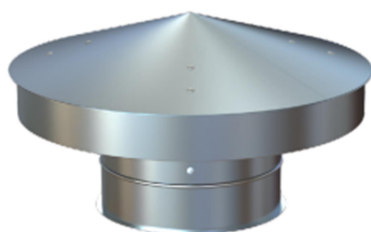


Regenhaube Typ REHA

Die Regenhauben sind für die vertikale Ansaug-/ Abluft konzipiert, ohne Vogelschutzgitter (optional erhältlich), hergestellt Stahlblech t= 0,9mm verzinkt, mit Bord für Spannschelle



| Diameter | Thickness | Diameter | Height | Weight |
|----------|-----------|----------|--------|--------|
| Ød, mm | s, mm | Ød1, mm | H, mm | kg |
| 100 | 0,9 | 200 | 130 | 0,8 |
| 120 | 0,9 | 250 | 150 | 1,1 |
| 125 | 0,9 | 250 | 150 | 1,1 |
| 140 | 0,9 | 350 | 190 | 1,8 |
| 150 | 0,9 | 350 | 190 | 1,8 |
| 160 | 0,9 | 350 | 190 | 1,8 |
| 180 | 0,9 | 400 | 220 | 2,3 |
| 200 | 0,9 | 400 | 220 | 2,3 |
| 250 | 0,9 | 500 | 240 | 2,3 |
| 300 | 0,9 | 650 | 340 | 5,8 |
| 315 | 0,9 | 650 | 340 | 5,9 |
| 350 | 0,9 | 650 | 340 | 6,1 |
| 400 | 0,9 | 750 | 370 | 7,7 |
| 450 | 0,9 | 750 | 370 | 7,9 |
| 500 | 0,9 | 950 | 440 | 12,2 |
| 550 | 0,9 | 950 | 440 | 12,3 |
| 600 | 0,9 | 1050 | 480 | 14,1 |
| 630 | 0,9 | 1050 | 480 | 14,2 |
| 650 | 0,9 | 1050 | 480 | 14,3 |
| 700 | 0,9 | 1200 | 570 | 20,9 |
| 750 | 0,9 | 1200 | 570 | 21,1 |
| 800 | 0,9 | 1400 | 610 | 24,5 |
| 850 | 0,9 | 1400 | 610 | 26,4 |
| 900 | 0,9 | 1550 | 680 | 38,6 |
| 950 | 0,9 | 1550 | 680 | 39,1 |
| 1000 | 0,9 | 1700 | 720 | 44,6 |